

Liebe Eltern,



wie Sie sicherlich der Presse und unser Homepage entnehmen konnten, beginnt am **Montag, dem 4.5.2020** der **Unterricht** zunächst für die Kinder der **vierten Schuljahre**.

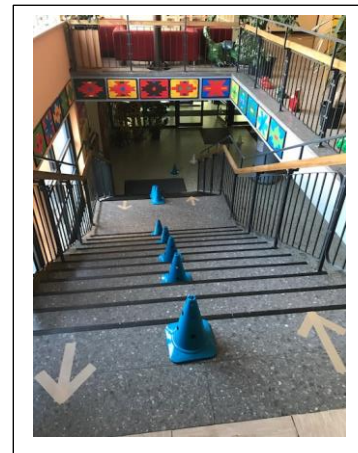
Darauf freuen sich alle Lehrerinnen und Lehrer der Medardus Grundschule.

Gleichzeitig unterrichten und betreuen wir täglich Kinder in der Notbetreuung. Diese Betreuung fand auch während der Ferien statt.

Vielfältige Vorbereitungsmaßnahmen finden zurzeit in der Schule statt und wir setzen nach dem Hygieneplan die geltenden **Hygienemaßnahmen** um.



Sitzordnung in den Klassen



Einbahnregelung im Treppenhaus

Um den Mindestabstand von **1,50 Metern** in den Räumen einzuhalten, werden die Klassen aufgeteilt, d.h. in kleinen Gruppen unterrichtet.

Die Eltern der Klassenstufe 4 erhalten schriftlich eine Benachrichtigung über die Gruppeneinteilung. An den Tagen, an denen die Kinder zu Hause bleiben, erhalten die Kinder ein **pädagogisches Angebot zum Lernen** (Lernpaket).

„Schülerinnen und Schülern, die an **einer oder mehreren Vorerkrankungen** leiden, wird empfohlen, zu Hause zu bleiben. Gleiches gilt, wenn im Haushalt Personen (Eltern, Geschwisterkinder) mit einem höheren Risiko für einen schweren Krankheitsverlauf leben. Bitte melden Sie sich dann per Mail in der Schule.“ (entnommen aus: Hygieneplan-Corona für die Schulen in Rheinland-Pfalz, Ministerium für Bildung).

Folgende schulische Hygienemaßnahmen sind zu beachten und einzuhalten:

- Das **Schulgelände** bleibt während des Schulvormittags **verschlossen**. Eltern und Besucher haben weiterhin **keinen Zutritt** zum Schulgelände. Gesprächstermine können Sie gerne telefonisch oder per Mail vereinbaren. Die Gespräche finden dann in der Mensa der Schule statt. Bitte achten Sie dann auch auf die Abstandsregelung.
- **Unterrichtsbeginn** ist für alle Kinder der vierten Schuljahre um **8.00 Uhr**. Ab 7.50 Uhr dürfen die Kinder einzeln **mit einem Mundschutz** das Schulgelände betreten. Die Kinder jeder Klasse sammeln sich anschließend in einer **markierten Sammelzone** auf dem Schulhof. Sie werden zu den Sammelzonen begleitet.

Bitte beachten Sie unbedingt die folgenden Einlassregelungen!

Klasse 4a: Eingang von der Staufenstrasse	Sammelzone: Weg vor dem Anbau
Klasse 4b: Haupteingang	Sammelzone: markierte Zone am Spielfeld 1
Klasse 4c: Eingang Turnhalle	Sammelzone: markierte Zone am Spielfeld 2
Klasse 4d: Haupteingang	Sammelzone: an den Pferden
Notgruppe: Haupteingang	Sammelzone: am Turngerät/Basketballfeld

Wir werden für die entsprechenden Sammelzonen jeweils ein Hinweisschild für die Kinder vorbereiten und auf dem Boden im Abstand von ca. 1,50 m – 2 m **rote** Punkte aufmalen (Standort der Kinder).

- Von dort werden die Kinder von der **Klassenleiterin oder einer weiteren Betreuungsperson** täglich zum **Händewaschen** zu den Toiletten begleitet – Abstandsregelung beachten!
- Nach dem **Händewaschen** sammeln sich die Kinder wieder in der Sammelzone und werden von der Klassenleiterin oder einer weiteren Begleitperson in den Klassenraum geführt. Die Kinder gehen **einzeln** in das Schulgebäude. Vor und im Klassenraum werden **Bodenmarkierungen** befestigt.

- **Vor** dem Unterricht und mindestens **viermal täglich** sowie in allen Pausen wird eine **Stoßlüftung** bzw. **Querlüftung** durch vollständig geöffnete Fenster über mehrere Minuten durchgeführt.
- Ob eine **Trennung** in den Pausen erforderlich wird, entscheiden wir kurzfristig. Es stehen uns ja vier Schulhöfe und die Spielwiese zur Verfügung. Bei den Toiletten findet eine **Eingangskontrolle** statt. Vor den Toiletten wird je ein „**Toilettenparkplatz**“ für 4 Kinder eingezeichnet. Hier warten die Kinder kurz, bevor sie auf die Toilette gehen. Am Eingangsbereich wird ein sichtbarer Aushang für die Kinder vorbereitet werden.
- **Vor Unterrichtsschluss** (13.00 Uhr) werden die Kinder von der Lehrerin oder einer weiteren Betreuungskraft auf den Schulhof (Sammelzone) geführt. Die Kinder verlassen einzeln (mit Abstand) das Schulgelände. Die Kinder verlassen das Schulgelände an den Eingängen, an denen sie morgens hineingegangen sind.

Auch Sie, liebe Eltern, können uns sehr unterstützen!

Bitte beachten auch Sie die erforderliche **Abstandshaltung, wenn Sie Ihr Kind bringen und abholen!**

- Für die **persönliche Hygiene** sind die Eltern **verantwortlich**. Dies bedeutet auch die Bereitstellung einer **Mund-Nasen-Bedeckung** (textile Barriere, Behelfsmaske). Laut Ministerium sollen die Kinder **in den Pausen eine Maske tragen**. Es ist somit erforderlich, dass die Kinder eine **eigene Mund-Nasen-Bedeckung** mitbringen bzw. bereits tragen.
- Die meisten Masken, die derzeit im Umlauf sind und im nicht-medizinischen Bereich verwendet werden, sind sogenannte BMN (Behelfs-Mund-Nasen) - Masken. Sie sind in der Regel aus Baumwollstoff gefertigt. Nach Empfehlungen des Bundesinstituts für Arzneimittel und Medizinprodukte sollte der Stoff möglichst eng gewebt sein. Die Masken sind oval oder in horizontale Falten genäht. Beachten Sie, dass Masken vor dem ersten Tragen gewaschen sowie nach jedem weiteren Einsatz gereinigt werden sollten! **Empfehlung: 60 Grad, Waschmaschine!** Laut medizinischen Experten sterben die Corona-Viren bei einer Temperatur ab 59 °C ab. Das Bundesinstitut für Risikobewertung empfiehlt, Textilien, die mit infektiösen Körperflüssigkeiten in Kontakt gekommen sind, bei einer Temperatur von mindestens 60°C in der Waschmaschine mit einem

Vollwaschmittel zu waschen und gründlich zu trocknen. Weitere Hinweise zum Umgang mit Behelfsmasken finden Sie auf unserer Homepage.

- Bitte erklären Sie Ihrem Kind den richtigen Gebrauch der Behelfs-Mund-Nasen-Maske. Auch wir werden den Schülerinnen und Schülern den sachgerechten Gebrauch erklären.
- Auch der **Schulträger** wird uns bei den **Hygienemaßnahmen** unterstützen. Für den Schulstart soll den Schulen vom Land einmalig ein Kontingent an medizinischem Mund-Nasen-Schutz (**Einmalartikel**) für diejenigen Schülerinnen und Schüler zur Verfügung gestellt werden, die insbesondere in der Anfangsphase noch ohne Maske in die Schule kommen.
- Ferner erhalten wir für die Klassenstufe 4 eine Spende an einfachen Behelfs-Mund-Nasenmasken aus PP-Vlies von **Familie Birkenhauer** aus der **Park-Apotheke** in Bendorf. **Frau Maier vom Logo – Buchverlag in Bendorf** hat uns Desinfektionsmittel kostenlos zur Verfügung gestellt. Herzlichen Dank!

Wie Sie jetzt feststellen können, mussten wir aus Infektionsschutz- und Fürsorgegründen sehr viele Veränderungen organisieren und besonders auf die Abstandsregelung Rücksicht nehmen.

Dies führte zu zahlreichen Vorkehrungen im Schulgebäude und auf dem Schulgelände. Sicherlich wird dadurch der schulische Alltag verändert und wir müssen in den kommenden Wochen damit Erfahrungen sammeln. Der gewohnte Tagesablauf, den wir in der Grundschule gewohnt waren, wird sich verändern und viele Bereiche müssen neu gestaltet werden. So dürfen wir noch keinen Sportunterricht in den Turnhallen durchführen, Partner- und Gruppenarbeit ist untersagt und auch größere Veranstaltungen wie z.B. Abschlussfeiern können nicht in der gewohnten Art stattfinden.

Bei allen Veränderungen, die jetzt und in der Zukunft eventuell noch anstehen, freuen sich die Lehrerinnen und Lehrer der Medardus Grundschule sehr auf die Schülerinnen und Schüler.

Wir werden sehr achtsam die schulische Arbeit aufnehmen und die Kinder und Sie, liebe Eltern, in den folgenden Wochen unterstützen und begleiten.

Mit freundlichen Grüßen

Rolf Polcher