

# **KIDS an die KNOLLE! \***

## **Liebe(r) Helfer,**

Ein herzliches Dankeschön für Deine/Eure Unterstützung sagen Euch Lehrer, Elternvertretung und vor allem Kinder! Wir freuen uns, dass wir nun bald die ersten Kartoffeln anbauen werden und auf unserem kleinen Kartoffelacker die ersten Entdeckungen machen können.

Als kleiner Dank und Erinnerung an diesen Aktionstag kannst Du Dir/ könnt Ihr Euch je eine Pflanzkartoffel der Sorte Gala und Nicola mitnehmen und zu Hause selber einpflanzen.

Diese beiden Sorten werden wir mit den Kindern in der Schule legen und dann die nächsten Wochen und Monate beim Wachsen und Gedeihen beobachten.

Wir freuen uns drauf und werden Euch berichten, was daraus geworden ist.



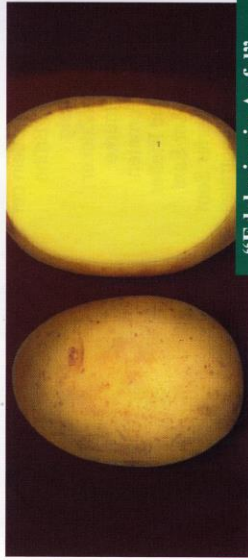
Kartoffelige Grüße,

Eure KLEINEN und großen Gartenfreunde auf dem Acker

\*Dieses Projekt wird von der Landwirtschaftlichen Rentenbank gefördert und vom DKHV unterstützt.

# Gala

Frühe, vorwiegend fest kochende Speisekartoffel



„Edel wie ein Apfel“

**Direkt beim Erzeuger von Qualitätskartoffeln im Ab-Hof-Verkauf erhältlich!**

hervorragender Geschmack  
perfektes Aroma

Lecker für alle Kartoffelsalate  
Attraktive Knolle, schöne Form, gelbes Fleisch, Ernte ab August

**Wir empfehlen unsere Gala besonders für:**

**Salzkartoffeln**  
**Kartoffelpuffer**  
**Kartoffelgratin**

**Kartoffelsalat**  
**Pellkartoffeln**  
**Klöße**

Mit dem Kauf der Speisekartoffelsorte **GALA** haben Sie eine gute Wahl getroffen.

**NORIKA**



# Nicola

mittelfrühe festkochende Qualitätspeise- und Salatkartoffel, wohlschmeckende Speisesorte mit großer ökologischer Streubreite

### Anbauempfehlung:

**Nicola** ist eine besonders anspruchslose und trockenholde Sorte. Auf einen guten Kulturzustand des Bodens sollte geachtet werden.

### Besondere Hinweise:

**Nicola** besitzt einen relativ hohen Knollenansatz. Daher ist ein Legeabstand (75 cm Reihe) von 32-34 cm (~40.000 Pflanzen/ha) zu empfehlen. Durch die verlängerte Vegetationsdauer ist **Nicola** in der Stickstoffdüngung besonders verhalten zu führen. N-Gesamtsollwert 100 kg/ha (incl. N<sub>min</sub>, incl. org. Düngung, +/- Standortkorrekturen). Neben K<sub>2</sub>O (250 - 300 kg/ha, Gehaltsklasse C) und P<sub>2</sub>O<sub>5</sub> (100 kg/ha, Gehaltsklasse C) ist auf eine gute Versorgung mit Magnesium zu achten. Ernterückstände und org. Dünger sind zu berücksichtigen. Eine Krautentfernung zur Ernteerleichterung in der Abreife und eine schonende Ernte (Erdbolster auf der Siebkette) verbessern die Schalenfestigkeit und Haltbarkeit im Winterlager.

Reife Speisewert	mittelfrüh festkochend, keine Verfärbung nach dem Kochen, sehr feine Konsistenz und mild im Geschmack	Knolle Form Augenlage Fleischfarbe Schale	langoval flach gelb genetzt
	Jugendentwicklung Lagerung		Resistenzen Nematoden
	schnell, früh deckend mittlere Keimruhe	Anfälligkeiten Schorf Eisenfleckigkeit Schwarzfleckigkeit Beschädigung	hoch hoch gering gering

**Nicola** ist durch ihre Einführung im Markt als „gute, bekannte Salatkartoffel“ ganzjährig verfügbar.

Die Angaben zu den Sorten beruhen auf Ergebnissen der offiziellen Sortenversuche und/oder eigenen Erfahrungen. Da Kartoffeln aber ein Naturprodukt sind, kann keine Haftung für die Angaben übernommen werden.

**EUROPLANT Pflanzenzucht GmbH**

Postfach 1380 - D-21303 Lüneburg - Tel.: +49 4131 748005 - Fax: +49 4131 7480580  
eMail: europlant@europlant.biz - www.europlant.biz